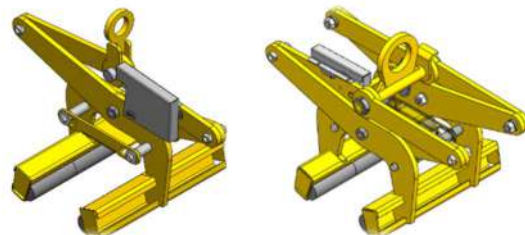


BSV GRAB TYPE 1507-(50-185)



1507 tang med 600 mm kæbelængde fås som enkel- og dobbeltarms tang



1507 tang med 1200 mm kæbelængde



Bom typer for 1507 med 1200 mm kæbelængde

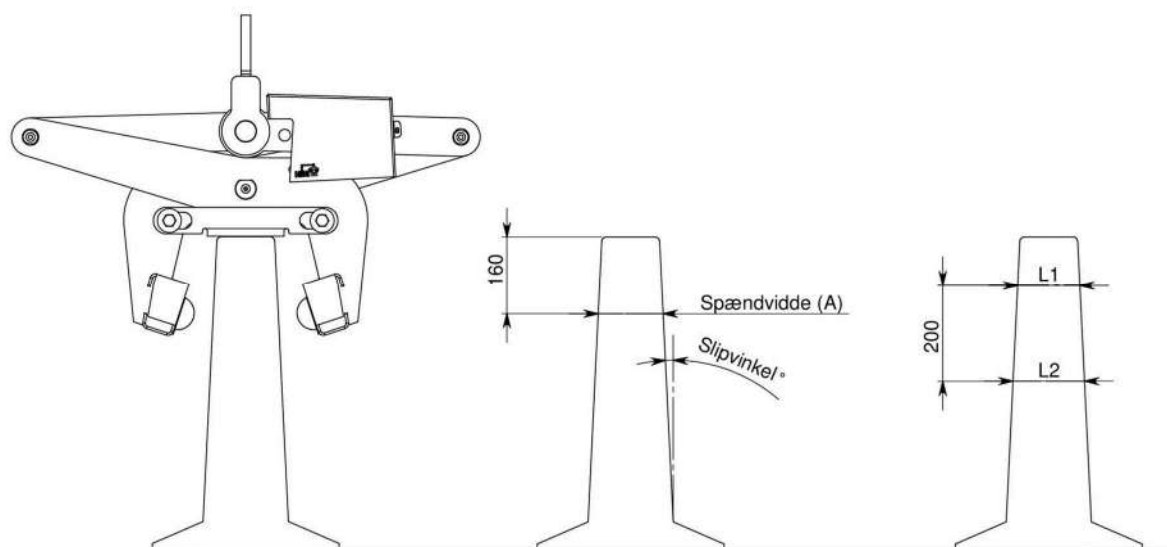


Løftetang type 1507 er den nemme og effektive løsning til at løfte og flytte trafikværn på. Tangen er et topkvalitetsprodukt, som er udviklet og fremstillet i Danmark. Den findes i forskellige størrelser, både som standard og kundetilpasset.

Lad os høre om dit behov.

Tang type/serie	Kæbelængde (mm)	Spændvidde (mm)	Egenvægt (kg)	WLL (kg)
1507.35	600	50-185	82	1250
1507.40	600	50-185	140	2500
1507.100	1200	50-185	175	2500
1507.200	1200	50-185	175	3500
1507.300	1200	50-185	210	4500

BSV GRAB TYPE 1507-(50-185)



Spændvidde A - max	Spændvidde A - min	Max slipvinkel	Max D mål L2-L1=D
185 mm	151 mm	6,0°	42 mm
150 mm	126 mm	4,5°	31 mm
125 mm	101 mm	4,0°	28 mm
100 mm	81 mm	3,5°	24 mm
80 mm	50 mm	2,5°	17 mm

Når slipvinklen ikke kendes/kan måles, er det muligt at bruge D-målet.

D målet udregnes efter følgende formel:

$$L_2 - L_1 = D$$

(Max D mål er angivet i tabellen).

Forudsætning for løft af element.

Tangen er beregnet ud fra en friktionskoefficient på tørt gods, hvorfor man må være opmærksom på, at tangens greb vil være forringet ved håndtering af fedtet og/eller iset gods.

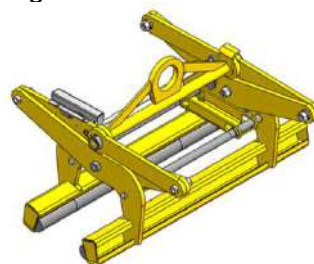
Hvis du har spørgsmål, er du altid velkommen til at kontakte os.

Vi kan vejlede og hjælpe dig med at finde den bedst egnede løftetang for opgaven.

BSV GRAB TYPE 1507-(125-250)



1507 tang med 1200 mm kæbelængde



Bom typer for 1507 med 1200 mm kæbelængde

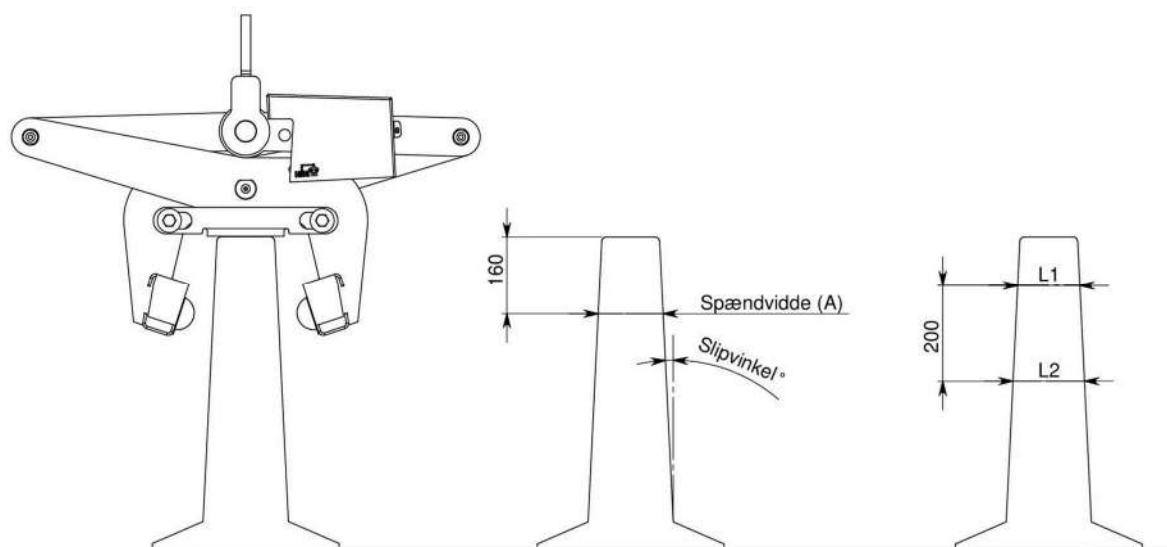


Løftetang type 1507 er den nemme og effektive løsning til at løfte og flytte trafikværn på. Tangen er et topkvalitetsprodukt, som er udviklet og fremstillet i Danmark. Den findes i forskellige størrelser, både som standard og kundetilpasset.

Lad os høre om dit behov.

Tang type/serie	Kæbelængde (mm)	Spændvidde (mm)	Egenvægt (kg)	WLL (kg)
1507.00	1200	125-250	175	2500
1507.20	1200	125-250	175	3500
1507.30	1200	125-250	210	4500

BSV GRAB TYPE 1507-(125-250)



Spændvidde A - max	Spændvidde A - min	Max slipvinkel	Max D mål L2-L1=D
250 mm	211 mm	6,0°	42 mm
210 mm	186 mm	4,5°	31 mm
185 mm	151 mm	4,0°	28 mm
150 mm	125 mm	3,5°	24 mm

Når slipvinklen ikke kendes/kan måles, er det muligt at bruge D-målet.

D målet udregnes efter følgende formel:

$$L_2 - L_1 = D$$

(Max D mål er angivet i tabellen).

Forudsætning for løft af element.

Tangen er beregnet ud fra en friktionskoefficient på tørt gods, hvorfor man må være opmærksom på, at tangens greb vil være forringet ved håndtering af fedtet og/eller iset gods.

Hvis du har spørgsmål, er du altid velkommen til at kontakte os.

Vi kan vejlede og hjælpe dig med at finde den bedst egnede løftetang for opgaven.